

Il modello BSL 120 è un aspiratore ATEX compatto, leggero, con filtro in poliestere stellare e caratterizzato da una motorizzazione brushless di tipo By-pass. Le dimensioni contenute, unite al peso ridotto e alla maneggevolezza della macchina, lo rendono un prodotto versatile, comodo e sicuro per ambiti di applicazione in ambienti potenzialmente esplosivi.

## CARATTERISTICHE TECNICHE

BSLINE PRO

## MODELLI

BSL 120 BASIC ATEX ☺

MOTORIZZAZIONE	N° 1 By-pass brushless
POTENZA	800 W
VOLTAGGIO	230 V
FREQUENZA	50 Hz
AMPERAGGIO	16 A
PORTATA D'ARIA	160 m³/h
DEPRESSIONE	203 mBar
DIAMETRO BOCCHETTONE	Tangenziale Ø 50 mm
DIAMETRO CAMERA FILTRANTE	Ø 400 mm
DIMENSIONI	55x58x100 cm
PESO	31 Kg

## SISTEMA FILTRANTE

BSL 120 BASIC ATEX

TIPOLOGIA FILTRO	Poliestere stellare
FILTRO PRIMARIO - SUPERFICIE	13.000 cm²
MEDIA FILTRANTE	M + Antistatico
FILTRO SECONDARIO	OPT
PULIZIA FILTRO	Manuale scuotimento

## SISTEMA DI RACCOLTA

BSL 120 BASIC ATEX

CAPACITÀ	Fusto 20l
----------	-----------



M+Antistatico

13.000 cm<sup>2</sup>



FILTRO SECONDARIO OPZIONALE

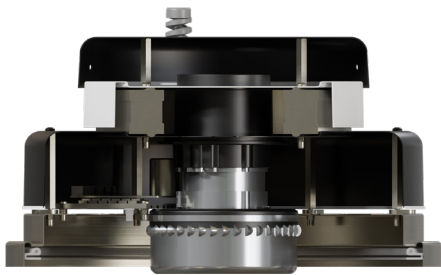


POLVERI

BSL 120 BASIC ATEX

BS LINE

Ingresso di tipo tangenziale



1 motore di tipo By-pass

Sistema agevole di sgancio del fusto

